



PARTAGEONS LE GOÛT D'ENTREPRENDRE

CONSEIL ET FORMATION EN
CRÉATION ET REPRISE
D'ENTREPRISES

CATALOGUE DES FORMATIONS 2022

1er semestre





SOMMAIRE

Présentation de La Miel et de ses actions p. 1



Formations incluses dans l'adhésion p. 2



Formations à la carte



p. 4



Formations de L'Économie Sociale et Solidaire p. 6



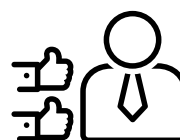
Les Matinales de l'information



p. 8



Les Permanences thématiques



p. 9



Accompagnement des TPE de plus d'un an p. 10



Agenda, notes & mots de nos entrepreneur.e.s p. 11



VOUS SOUHAITEZ CRÉER VOTRE ENTREPRISE ? DÉVELOPPER VOTRE ENTREPRISE ?

QUI SOMMES-NOUS ?



La Miel est une association dont l'objet est l'accompagnement à la création et au développement des TPE du territoire de Plaine Commune.

ADHÉRER À La Miel, C'EST :



- Un accompagnement personnalisé avec un conseiller.
- Des formations pour votre business plan (de l'étude de marché au prévisionnel financier).
- Des ateliers d'information (statuts, fiscalité, charges sociales, risques...).
- Des permanences individuelles avec des experts juridiques, comptables, assureurs, INPI...
- Des conférences thématiques et témoignages de chef/fes d'entreprises.
- Des bureaux ou ateliers à la Pépinière de la Courneuve.



À QUI S'ADRESSENT NOS SERVICES ?



Tout public, résident ou entreprise installée, sur le territoire de Plaine Commune (Aubervilliers, Epinay-sur-Seine, L'Île-Saint-Denis, La Courneuve, Pierrefitte-sur-Seine, Saint-Denis, Saint-Ouen-sur-Seine, Stains et Villetaneuse).

COMMENT BÉNÉFICIER DE CET ACCOMPAGNEMENT ?



Contactez-nous au 01.48.09.53.00. Afin de bénéficier de l'intégralité de nos services, une adhésion annuelle* vous sera demandée.

L'adhésion inclut le suivi individuel, les permanences, les conférences et certaines formations obligatoires dans le cadre de votre accompagnement. En complément de cette offre, il vous sera possible d'approfondir vos connaissances grâce à 4 formations spécialisées.

*** Adhésion annuelle obligatoire : 40€ pour les créateurs et 70€ pour les micro-entrepreneurs (auto-entrepreneurs) et les dirigeants. Les bénéficiaires du RSA qui entrent dans le parcours d'accompagnement de la MIEL sont doublement exonérés de l'adhésion et du paiement de la formation « De l'Étude de marché à la stratégie commerciale ».**

FORMATIONS

Incluses dans l'adhésion

La Miel vous accompagne avec des formations obligatoires, spécifiques à chaque étapes de la création ou au développement de votre entreprise.

Ces formations ont pour but de vous donner les clés essentielles au bon développement de votre projet entrepreneurial.



.....

LES ÉTAPES D'UNE CRÉATION D'ENTREPRISE RÉUSSIE (information collective)

- Comprendre les étapes de la création d'entreprise
- Comprendre l'intérêt de faire une étude de marché, un business plan et de mettre en place des outils financiers

LA BOITE À OUTILS DE L'ENTREPRENEUR.E

- Les obligations fiscales, sociales et comptables
- Le mode de fonctionnement comptable
- Le mode de fonctionnement de la paie
- Le rôle de l'expert-comptable
- Bilan/analyse de la situation personnelle et des dirigeants/conseils personnalisés sur le choix d'une organisation



PITCH ET PROSPECTION COMMERCIALE

- Travailler votre argumentaire et élaborer un message en fonction de vos objectifs de communication et du destinataire
- Jouer de votre image, laisser une bonne première impression et être à l'aise à l'oral

TROUVER DES FINANCEMENTS ET FAIRE SES PRÉVISIONS FINANCIÈRES

- Comprendre les objectifs du business plan
- Comprendre les outils de pilotage indispensables en phase de création d'entreprise
- Connaître les conditions d'obtention d'un prêt bancaire
- Savoir présenter les outils financiers à un investisseur. Se munir d'un PC portable avec Excel

FÉVRIER	MARS	AVRIL	MAI	JUIN
	Jeudi 10 (9h-17h30)		Jeudi 12 (9h-12h30)	
Jeudi 10 (9h-12h30)	Jeudi 10 (9h-12h30)	Jeudi 14 (9h-12h30)	Jeudi 12 (9h-17h30) Vendredi 13 (9h-13h)	Jeudi 16 (9h-12h30)
Mercredi 16 (9h-17h30)	Lundi 21 (9h-17h30) Mardi 22 (9h-13h)		Jeudi 19 (9h-17h30)	
Jeudi 24 (9h-12h30)	Jeudi 24 (9h-12h30)	Jeudi 28 (9h-12h30)	Jeudi 26 (9h-12h30)	Jeudi 30 (9h-12h30)

LES ÉTAPES D'UNE CRÉATION D'ENTREPRISE
RÉUSSIE

PITCH ET PROSPECTION COMMERCIALE
2 sessions de 1 jour

LA BOITE À OUTILS DE L'ENTREPRENEUR.E
1 session de 1 jour

TROUVER DES FINANCEMENTS ET FAIRE SON
PRÉVISIONNEL FINANCIER - 2 sessions de 1,5 jours

FORMATIONS

À la carte



Les formations à la carte sont des formations tout aussi essentielles que celles incluses dans l'adhésion.

Ces formations facultatives, à 30 euros, vous permettrons de développer vos performances dans les domaines suivant :



DE L'ÉTUDE DE MARCHÉ À LA STRATÉGIE COMMERCIALE*

- Valider l'existence d'un marché viable
- Définir un plan d'actions commerciales
- Définir ses outils de contrôle

* exonération pour les bénéficiaires du RSA adhérents de la Miel.

GAGNER DES MARCHÉS PUBLICS

- Maîtriser les différents types de marché et procédures d'achat ainsi que la lecture d'un appel d'offre
- Construire une stratégie efficace pour obtenir ces marchés
- Gagner du temps sur la réalisation des dossiers de candidature

PROSPECTER EFFICACEMENT

- Bâtir une stratégie de prospection commerciale
- Bien définir ses cibles à visée commerciale
- Construire un plan de prospection réaliste et le mettre en œuvre.
- Mettre en place un argumentaire commercial percutant

STRATÉGIE DE COMMUNICATION

- Définir votre positionnement, vos cibles et vos objectifs
- Organiser, planifier, budgéter et évaluer vos actions
- Définir votre stratégie de communication et concevoir votre plan de communication

WEB MARKETING

- S'appropriier les nouveaux usages du Web pour communiquer auprès de vos cibles
- Connaître les outils et les méthodes du e-marketing

PROFIL DE L'ENTREPRENEUR.E

- Avoir une meilleure connaissance de soi et des autres
- Gagner en confiance en soi
- Acquérir une plus grande efficacité et flexibilité au travail
- Utiliser les techniques d'observation pour identifier les comportements efficaces avec les autres

Possibilité de souscrire à un pack de 3 formations pour 60 euros.

FÉVRIER	MARS	AVRIL	MAI	JUIN
<p>Mardi 8 (9h-17h30) Mardi 15 (9h-13h) Mardi 22 (9h-17h30)</p>	<p>Mardi 1 (9h-13h)</p> <p>Mercredi 30 (9h-17h30)</p>	<p>Mardi 5 (9h-17h30) Mardi 12 (9h-17h30)</p> <p>Mercredi 6 (9h-17h30)</p> <p>Jeudi 14 (9h-17h30) Vendredi 15 (9h-13h)</p> <p>Mercredi 20 (9h-17h30) Mercredi 27 (9h-17h30)</p>		<p>Mercredi 22 (9h-17h30) Jeudi 23 (9h-17h30)</p>
<p>DE L'ÉTUDE DE MARCHÉ À LA STRATÉGIE COMMERCIALE 1 session de 3 jours</p>	<p>STRATÉGIE DE COMMUNICATION 1 session de 2 jours</p>	<p>PROSPECTER EFFICACEMENT 1 session de 1,5 jours</p>		
<p>GAGNER DES MARCHÉS PUBLICS 1 session de 2 jours</p>	<p>WEB MARKETING 1 session de 2 jours</p>	<p>PROFIL DE L'ENTREPRENEUR.E 1 session de 2 jours</p>		



L'ACCOMPAGNEMENT POUR LES PROJETS DE L'ÉCONOMIE SOCIALE ET SOLIDAIRE

À PROPOS

L'économie sociale et solidaire (ESS) désigne un ensemble de structures dont le fonctionnement interne et les activités sont fondés sur un principe de solidarité et d'utilité sociale.

La MIEL possède un programme d'accompagnement spécifique à l'ESS. L'accompagnement s'articule autour de formations collectives et de rendez-vous individuels.

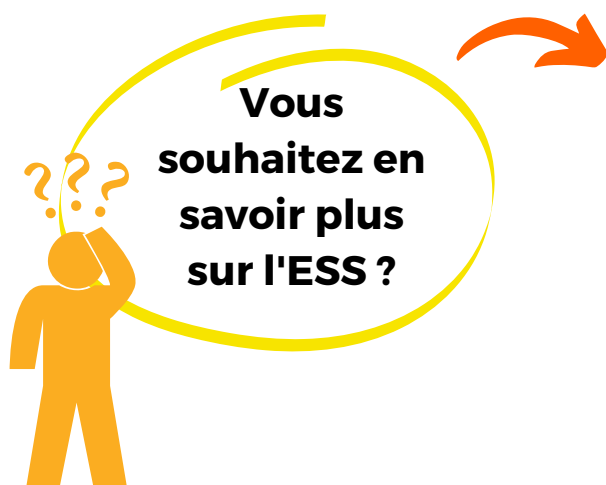


NOUS VOUS PROPOSONS

- Des matinées régulières et sur tout le territoire, co-animées avec des acteurs de l'ESS.
- Des formations et des ateliers pour vous aider à monter votre Business Plan à impact positif.
- Un suivi individuel pour vous accompagner avant et après la création.
- Un réseau dynamique et spécialiste de l'Économie Sociale et Solidaire.

Des matinées ESS sont co-animées au cours du semestre avec des acteurs de l'ESS sur le territoire (le Phares, Garances France Active, Pointcarré,...)

**N'hésitez pas à nous solliciter
pour en savoir plus**



**Vous
souhaitez en
savoir plus
sur l'ESS ?**

Entreprendre dans l'Économie Sociale et Solidaire

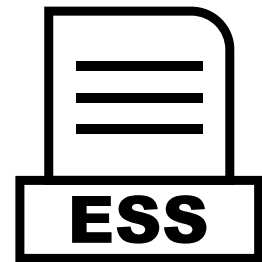
- Comprendre quelles sont les particularités de l'ESS.
- Les questions qu'il faut se poser pour choisir son statut juridique.
- Découvrir les coopératives.
- Savoir comment obtenir l'agrément ESUS (Entreprise Solidaire d'Utilité Sociale).
- Connaître les financements dédiés à l'ESS.
- Connaître les acteurs du territoire de Plaine Commune.

Association, entreprise, coopérative ? Ces matinées sont faites pour vous !

Un premier lieu de rencontre, une porte d'entrée pour vous rapprocher des acteurs de l'ESS de la Plaine Commune.

FORMATIONS

Économie Sociale et Solidaire
(incluses dans l'adhésion)



DEVENIR UNE ENTREPRISE DE L'ESS

- Connaître les différents axes de création d'une entreprise de l'ESS (les grands principes, RH, production, matières premières, transparence...)
- Distinguer les spécificités des statuts juridiques dans l'ESS
- Connaître les indicateurs de la mesure d'impact
- Connaître les différentes certifications existantes pouvant appuyer sa légitimité dans l'Économie Sociale et Solidaire/innovation sociale.
- Connaître les démarches de demande de l'agrément ESUS (Entreprise Solidaire d'Utilité Sociale)

MARDI 14 JUIN
De 9H à 17H30



PRÉVISIONNEL DES ENTREPRISES ENGAGÉES*



- Identifier la conséquence d'engagements sociaux et environnementaux dans les investissements et les immobilisations financières
- Savoir intégrer dans ses prévisionnels financiers la spécificité de ses engagements, les incidences sociales et environnementales
- Connaître et rechercher les sources de financements solidaires

RÉPONDRE À UN APPEL À PROJETS*

- Distinguer appel d'offres et appel à projets
- Maîtriser la méthodologie de réponse à un appel à projets
- Acquérir et partager des méthodes et outils pour répondre aux appels à projets
- Pratiquer l'analyse systémique des projets en fixant les objectifs, les étapes, les ressources et les délais
- Pratiquer ces outils sur des cas concrets



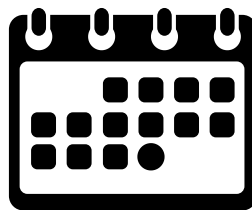
* Ces formations auront lieu lors du 2nd semestre 2022.



Les Matinales de l'info sont conçues comme une série de séminaires, basées sur une pédagogie participative et sur l'apport de méthodes permettant de travailler sur un projet de création d'activité.

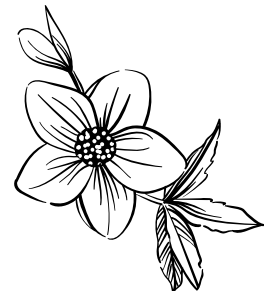
Sur une semaine dans le cadre de 4 demi-journées, en collaboration avec un expert comptable, un assureur, le porteur de projet se familiarisera avec les différents aspects utiles à la formalisation de son projet.

AGENDA



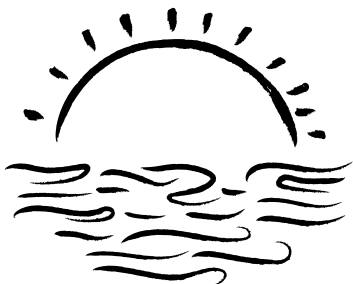
EN MARS

Le choix du statut juridique : mardi 15
La fiscalité de l'entreprise : mercredi 16
Le statut social du dirigeant : jeudi 17
Les risques de l'activité professionnelle : vendredi 18



EN JUIN

Le choix du statut juridique : mardi 14
La fiscalité de l'entreprise : mercredi 15
Le statut social du dirigeant : jeudi 16
Les risques de l'activité professionnelle : vendredi 17



La Miel organise périodiquement des **permanences d'experts** pour tous ses dirigeants adhérents. Ces permanences de 30 minutes ont pour objectif de répondre à vos questions comptables, juridiques, relatives aux risques professionnels de votre activité ou à la protection intellectuelle de vos créations.

Néanmoins, elles ne peuvent se substituer à une véritable consultation en cabinet (rédaction d'actes juridiques...).



LES THÉMATIQUES DES PERMANENCES

- **JURIDIQUE**
2 fois par mois
- **ASSURANCE**
1 fois par mois
- **COMPTABLE**
1 fois par mois
- **INPI**
1 fois par mois



LES DATES SONT DISPONIBLES SUR NOTRE SITE INTERNET

<https://www.lamiel.org>



ACCOMPAGNEMENT

Des TPE de plus d'un an

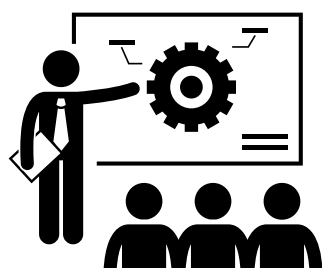


VOTRE ENTREPRISE A PLUS D'UN AN ? VOUS SOUHAITEZ VOUS FAIRE ACCOMPAGNER ?

Le programme d'accompagnement des entreprises de plus d'un an est totalement personnalisé. Il s'établit sur la base d'un entretien individuel de diagnostic et de conseils personnalisés pour :

CHAQUE JOUR

- Favoriser la réussite d'un plan de développement commercial ou de pérennisation
- Accompagner l'évolution de l'activité ou du statut de l'entreprise
- Rechercher les financements nécessaires au développement de l'entreprise



1 RDV de l'Expert
1 Atelier pratique
1 Formation collective en journée
(Pitch, stratégie de communication
et web marketing, gagner des
marchés publics, etc)

CHAQUE MOIS

CHAQUE ANNÉE

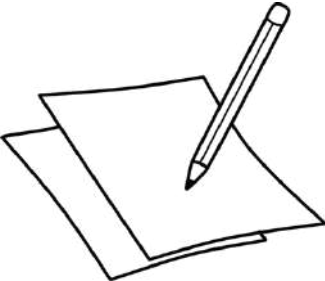
- 1 événement annuel de rencontre d'affaires entre les entreprises locales (TPE, PME, associations, grands comptes)
- Soirées de Femmes Entrepreneures
- Mentorat entrepreneurial (accompagnement d'un entrepreneur par un autre plus expérimenté. Candidatez en appelant au 06.70.51.07.37)



Consultez l'ensemble de nos événements en cours
sur notre page Eventbrite / La Miel

	JANVIER	FÉVRIER	MARS	AVRIL	MAI	JUIN
1	S	M	M	V	D	M
2	D	M	M	S	L	J
3	L	J	J	D	M	V
4	M	V	V	L	M	S
5	M	S	S	M	J	D
6	J	D	D	M	V	L
7	V	L	L	J	S	M
8	S	M	M	V	D	M
9	D	M	M	S	L	J
10	L	J	J	D	M	V
11	M	V	V	L	M	S
12	M	S	S	M	J	D
13	J	D	D	M	V	L
14	V	L	L	J	S	M
15	S	M	M	V	D	M
16	D	M	M	S	L	J
17	L	J	J	D	M	V
18	M	V	V	L	M	S
19	M	S	S	M	J	D
20	J	D	D	M	V	L
21	V	L	L	J	S	M
22	S	M	M	V	D	M
23	D	M	M	S	L	J
24	L	J	J	D	M	V
25	M	V	V	L	M	S
26	M	S	S	M	J	D
27	J	D	D	M	V	L
28	V	L	L	J	S	M
29	S		M	V	D	M
30	D		M	S	L	J
31	L		J	S	M	

MES NOTES



A series of horizontal lines for writing notes, starting from the first line below the header and extending to the bottom of the page.

“

LES MOTS DE NOS ENTREPRENEUR.E.S

”



J
O
H
A
N
N
E
S
A
I
N
T
-
O
U
E
N

"Je m'appelle Johanne, j'ai 40 ans, j'ai deux enfants. J'ai travaillé pendant 14 ans dans le marketing digital. Cela fait dix ans que j'habite à Saint-Ouen. Mon projet c'est un coffee shop bio et gourmand. L'offre se positionne sur le matin, le midi et le quatre-heure, en proposant du salé et du sucré, pour des entreprises et des écoles. Je travaille avec un pâtissier et un Freelance du 93. Le projet s'appelle "Bon" pour le goût, pour l'environnement et pour l'humain."

"Je m'appelle Maria j'ai 29 ans j'ai fait des études de droit et ai travaillé dans le retail, et je suis proche des milieux artistiques. Moi c'est Talla, j'ai 30 ans, j'ai travaillé dans le marketing et le conseil en stratégie. Notre projet c'est de créer un tiers lieu d'art contemporain dédié au tatouage. Ce lieu est un studio de tatouage avec des espaces de travail à louer, un studio de création audiovisuelle, un restaurant et deux espaces dédiés à l'évènementiel."

A
U
B
E
R
V
I
L
L
I
E
R
S
M
A
R
I
A
&
T
A
L
L
A



L
A
B
E
N
O
I
T
C
O
U
R
N
E
U
V
E

"Je m'appelle Benoit, j'ai 35 ans, j'ai bossé dans le cinéma pendant 12 ans, comme régisseur. Après avoir constaté l'ampleur de la pollution plastique et de la pollution en général, et après avoir traversé une partie du Sahara en vélo, j'ai décidé de créer ce projet "Fin de Déchets". Mon projet est une solution de recyclage et de traitement des déchets sur les tournages de films. J'ai intégré la Pépinière de la Courneuve et travaille avec des recycleurs."

Avec le soutien de :





Standard

01 48 09 53 00



Accès

20 bis rue Gabriel Péri - 93200 - Saint-Denis
Métro & Tramway - Porte de Paris (L13) (T8)
Parking Indigo Porte de Paris
Bus 153, 170, 239, 253, 255, 353



Contact

contact@lamiel.org



Pépinière d'entreprises de la Courneuve

contact@pepiniere-la-courneuve.com

1 centre commercial la tour

93120 La Courneuve

01 43 11 09 10

